

INSTRUKCJA INSTALACJI TABLICY INTERAKTYWNEJ

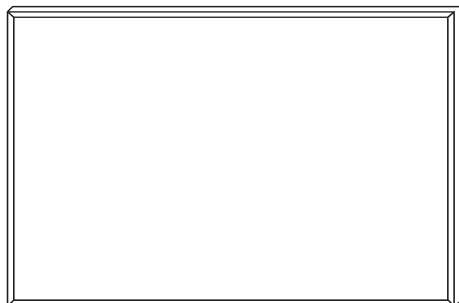
W RAZIE PROBLEMÓW LUB WĄTPLIWOŚCI ZWIĄZANYCH Z INSTALACJĄ TABLICY
INTERAKTYWNEJ PROSIMY O WIZYTĘ NASZEJ STRONY INTERNETOWEJ:

WWW.MENTORPOLSKA.PL

DZIĘKUJEMY ZA OKAZANE ZAUFANIE I WYBÓR PRODUKTÓW
FIRMY MENTOR.

INSTRUKCJA INSTALACJI TABLICY INTERAKTYWNEJ

NINIEJSZY PODRĘCZNIK INSTALACJI ZAWIERA PODSTAWOWE PROCEDURY INSTALACJI I KONFIGURACJI TABLICY INTERAKTYWNEJ.

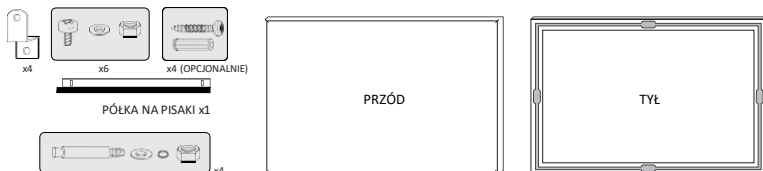


MONTOWANIE TABLICY

JAK ZAMONTOWAĆ TABLICĘ NA ŚCIANIE:

METODA INSTALACJI NR. 1:

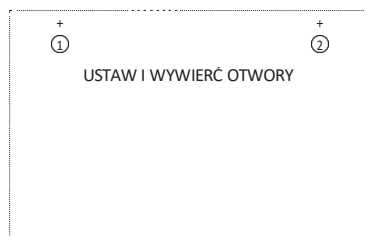
1. PRZYGOTUJ SPRZĘT I NARZĘDZIA INSTALACYJNE ZAWARTE W PAKIECIE. ZWRÓĆ UWAGĘ NA RÓŻNICĘ MIĘDZY PRZEDNIĄ I TYLNA CZĘŚCIĄ TABLICY.



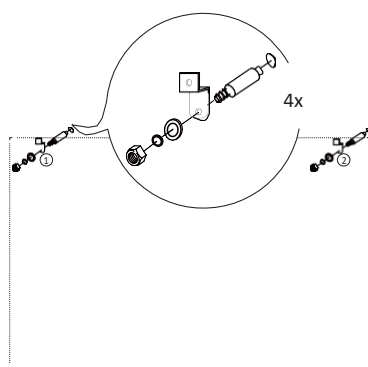
WYMAGANE NARZĘDZIA DO INSTALACJI:



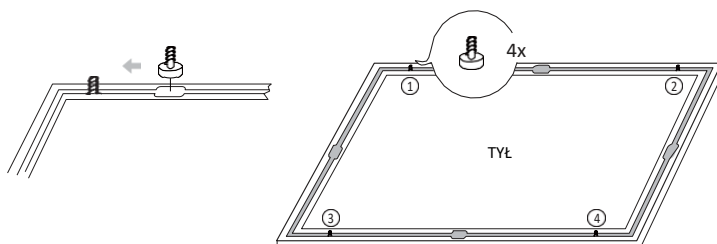
2. USTAW W ODPowiedNIEJ POZYCJI I WYWIeRĆ OTWORy W ŚCIANIE NA WSPORNIKI, KTÓRE BĘDĄ TRZYMAĆ GÓRNĄ RAMĘ TABLICY



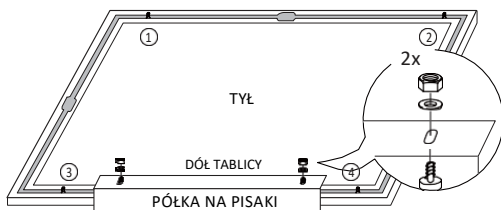
3. ABY PRZYMOcOWAĆ GÓRNE WSPORNIKI DO ŚCIANY



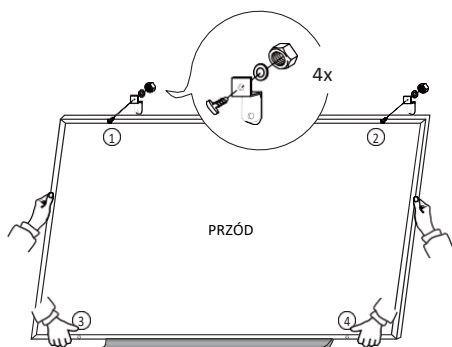
4. WSUNĄĆ ŚRUBY MOcUJĄCE W GÓRNĄ I DOLNĄ RAMĘ TABLICY ZA POMOCĄ OTWORÓW W RAMIE TABLICY



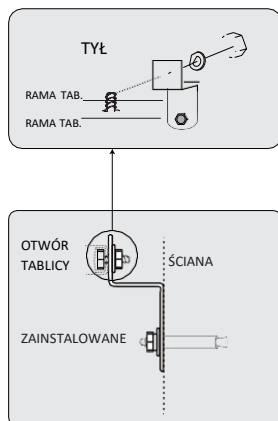
5. ZAINSTALUJ PÓŁKĘ NA PISAKI (OPCJONALNIE)



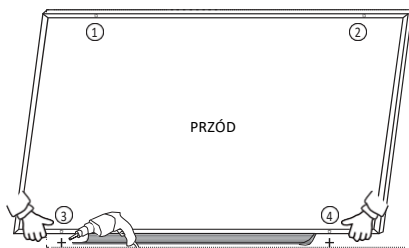
6. PRZYŁÓŻ TABLICĘ DO ŚCIANY, ŚRUBY MOCUJĄCE W RAMIE TABLICY WSUNĄĆ W OTWORY MOCUJĄCE WSPORNIKÓW



UNIEŚ



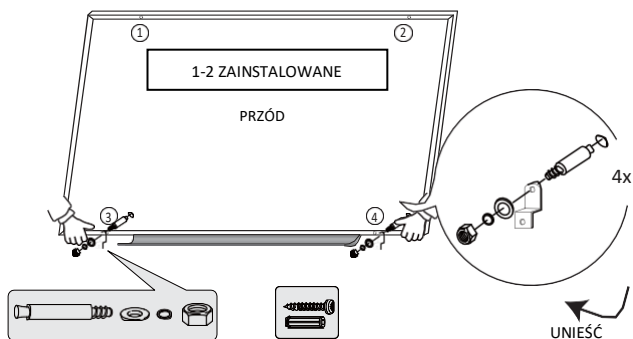
7. ZAMOCUJ TABLICĘ NA ŚCIANIE



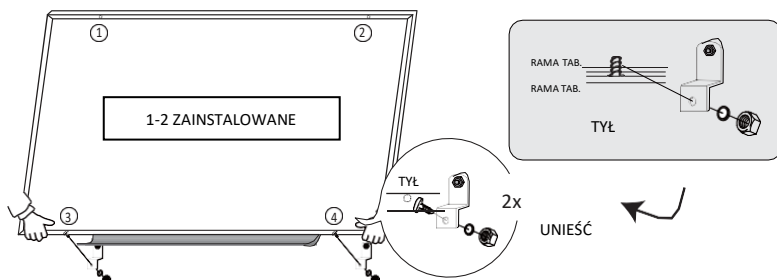
USTAW I WYWIERC OTWORY

UNIEŚ I USTAW TABLICĘ

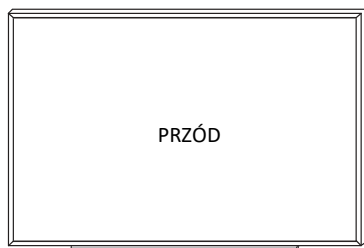
8. ABY PRZYMOCOWAĆ DOLNE WSPORNIKI DO ŚCIANY



9. PRZYTRZYMAJ DÓŁ RAMY TABLICY, PRZYMOCOWUJĄC ŚRUBAMI W RAMIE TABLICY DO OTWORÓW MOCUJĄCYCH DOLNYCH WSPORNIKÓW

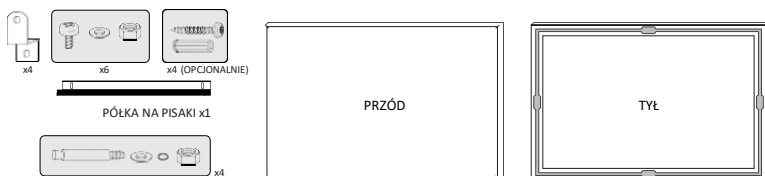


10. TABLICA INTERAKTYWNA ZAMONTOWANA POPRAWNIE



METODA INSTALACJI NR. 2 :

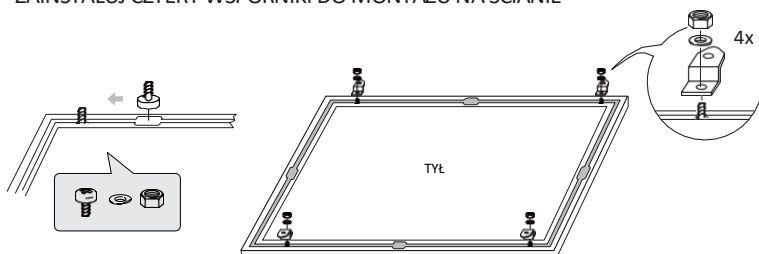
1. PRZYGOTUJ SPRZĘT I NARZĘDZIA INSTALACYJNE ZAWARTE W PAKIECIE. ZWRÓĆ UWAGĘ NA RÓŻNICĘ MIĘDZY PRZEDNIĄ I TYLNĄ CZĘŚCIĄ TABLICY



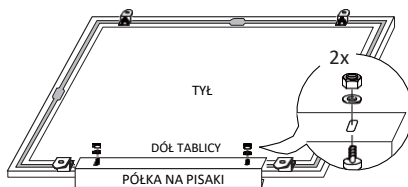
WYMAGANE NARZĘDZIA DO INSTALACJI :



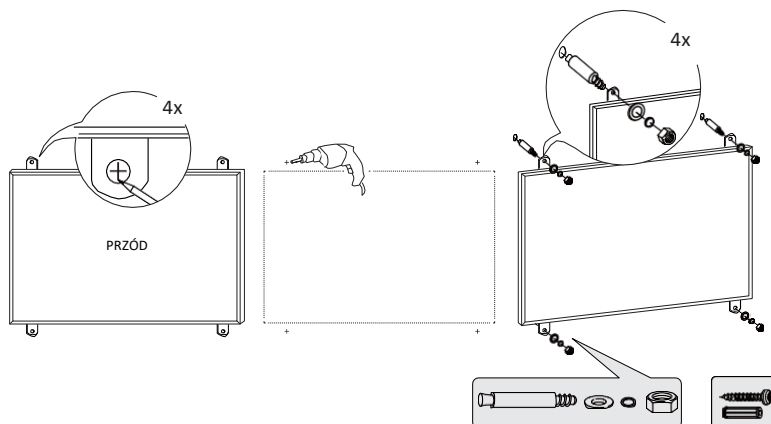
2. ZAINSTALUJ CZTERY WSPORNIKI DO MONTAŻU NA ŚCIANIE



3. ZAINSTALUJ PÓŁKĘ NA PISAKI



4. ZAMOCUJ TABLICĘ NA ŚCIANIE

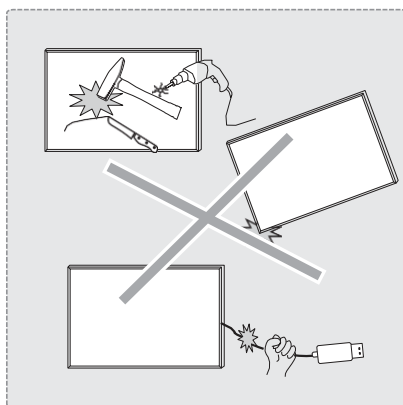
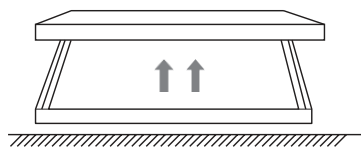


PRZENOSZENIE TABLICY INTERAKTYWNEJ

PODCZAS UŻYWANIA LUB PRZESUWANIA TABLICY NIE UDERZAJ ANI NIE ZARYSUJ POWIERZCHNI TABLICY, NIE UPUSZCZAJ I NIE CIĄGNIJ ZA KABELE PODŁĄCZONE DO TABLICY INTERAKTYWNEJ



UWAGA!

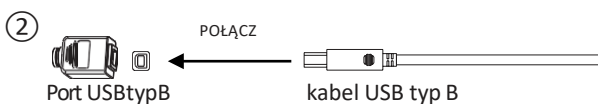
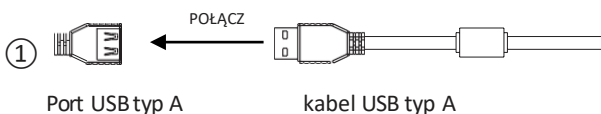
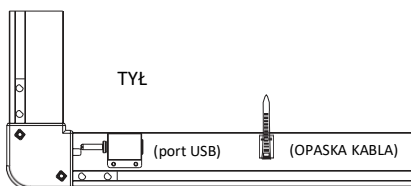


PODŁĄCZANIE KABLA USB DO TABLICY INTERAKTYWNEJ

UWAGA: TA CZĘŚĆ DOTYCZY TYLKO NIEKTÓRYCH MODELI TABLIC Z POZYCJONOWANIEM W POCZERWIENI.

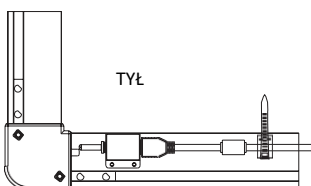
JAK PODŁĄCZYĆ:

1. PODŁĄCZ KABEL USB DO PORTU USB (TYP A LUB B) Z TYŁU TABLICY

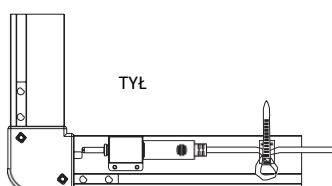


2. PRZEŁÓŻ KABEL USB (TYP A LUB B) PRZEZ OPASKĘ MOCOWANIA KABLA USB, TAK ABY DŁUGOŚĆ KABLA USB BYŁA WYSTARCZAJĄCA DO PEWNEGO I SWOBODNEGO PODŁĄCZENIA DO PORTU USB. UPEWNIJ SIĘ ŻE POŁĄCZENIE JEST PEWNE I BEZ WYCZUWALNEGO LUZU W POŁĄCZENIU.

① METODA MOCOWANIA USB TYP A:



② METODA MOCOWANIA USB TYP B :



Opis klawiszy funkcyjnych:



Naciśnięcie ikony Kalibruj uruchomi program do kalibracji tablicy.



Naciśnięcie ikony Biblioteki na tablicy daje dostęp do różnych zasobów biblioteki, zawierających strony programu, obrazki itp.



Naciśnięcie ikony Pulpit spowoduje wyświetlenie pulpitu podłączonego do tablicy komputera.



Naciśnięcie ikony Przesuń umożliwia przesuwanie dowolnego obiektu po tablicy.



Naciśnięcie ikony Przywróć umożliwia przywrócenie pozycji początkowej zaznaczonego obiektu.



Naciśnięcie ikony Zbliż umożliwia przybliżenie części tablicy.



Naciśnięcie ikony Oddal umożliwia zmniejszenie części tablicy.



Cofnięcie ostatniej operacji



Ponowienie ostatniej operacji



Kursor



Naciśnięcie ikony Flamaster umożliwia rysowanie flamastrem.



Naciśnięcie ikony Zakreślacz wybiera narzędzie do zaznaczania zawartości.



Naciśnięcie ikony Czarny pisak wybiera czarny pisak.



Naciśnięcie ikony Niebieski pisak wybiera niebieski pisak.



Naciśnięcie ikony Czerwony pisak wybiera czerwony pisak.



Naciśnięcie ikony Gumka umożliwia wymazanie obiektów na tablicy.



Naciśnięcie ikony Wyczyść ekran umożliwia wyczyszczenie całej tablicy.



Naciśnięcie ikony Następna strona umożliwia przejście do następnej strony, poza tym tworzy kolejną stronę jeżeli obecna jest ostatnią.



Naciśnięcie ikony Poprzednia strona umożliwia przejście do poprzedniej strony.



Naciśnięcie ikony Wąska linia umożliwia rysowanie obiektów wąską linią.



Naciśnięcie ikony Szeroka linia umożliwia rysowanie obiektów szeroką linią.



Naciśnięcie ikony Klawiatura spowoduje pojawienie się klawiatury ekranowej.



Naciśnięcie ikony Prawy klawisz spowoduje włączenie lub wyłączenie funkcji prawego przycisku myszy.