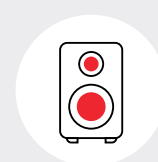
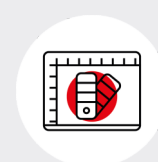
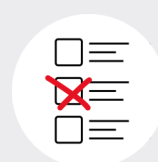


Monitor interaktywny **myBoard GREY ROCK 2.0**

nowy **ROCK**, nowy myBoard!



zdjęcie poglądowe



myBoard GREY ROCK 2.0 to monitor dzięki któremu Twoje wrażenia z jego obsługi będą jeszcze lepsze, wyposażyliśmy w **dobatkowy 20 W subwoofer**, dzięki któremu możesz odczuć jeszcze lepsze wrażenia! Napędzany jest systemem operacyjnym Android w wersji 11, a jego bogata funkcjonalność, jak profile użytkownika, nowoczesny i innowacyjny port **USB All in One typu C**, czterordzeniowy procesor wspomagany przez aż **8 GB pamięć RAM** i ekran w wysokiej rozdzielczości 4K Ultra HD to gwarancja bezpieczeństwa, szybkości działania oraz komfortu pracy podczas zajęć lekcyjnych. Monitor wyposażony został również w 6 najnowszych portów USB 3.0. pierwszy w tej serii monitor z systemem operacyjnym Android w wersji 11.

PODWÓJNE PISAKI! Pisz różnym kolorem jednocześnie! W zestawie dwa podwójne pisaki magnetyczne – z cienką i grubą końcówką – sam wybierzesz, jakim stylem chcesz pisać!



	GREY ROCK 2.0 65"	GREY ROCK 2.0 75"	GREY ROCK 2.0 86"	GREY ROCK 2.0 98"
wyświetlacz / panel	4K UHD 3840 x 2160 @60 Hz			
technologia wyświetlania	LCD z technologią Direct LED			
typ panelu	TFT - IPS (Grade A)			
odświeżanie	60 Hz			
ramka	dwukolorowa ramka			
kontrast	5000:1			
jasność	420 Nits (cd/m ²)			
proporcje obrazu	16:9			
czas reakcji matrycy	8 ms			
czujnik światła	tak			
głębia kolorów	1,07 mld (10bit)			
rozmiar piksela (plamka)	372 (H) x 372 (V) μm	429.6 (H) x 429.6 (V) μm	493.5 (H) x 493.5 (V) μm	562.2 (H) x 562.2 (V) μm
ekran	szyba z matową powłoką antyodbłaskową (AG Glass) o grubości 4 mm oraz twardości 7 w skali Mohsa z technologią Non Air Gap			szyba z matową powłoką antyodbłaskową (AG Glass) o grubości 4 mm oraz twardości 7 w skali Mohsa
kąt widzenia	178°(H), 178°(V)			
żywność matrycy	≥ 50 000 godzin			
specyfikacja modułu dotyku				
technologia dotyku	podczerwień (IR)			
czas reakcji	≤ 10 ms			
ilość obsługiwanych punktów dotyku (Android / Windows)	20 / 20			
precyzja pozycjonowania	≤ 2 mm			
rozdzielczość dotyku	32768 x 32768 pkt			
rejestracja dotyku	palce bądź inne nieprzezroczyste obiekty			
min. rozmiar obiektu dotyku	~ 2 mm			
wspierane systemy operacyjne	Windows / Linux / Mac / Android			
wejścia / wyjścia				
porty wejściowe HDMI	3 x HDMI 2.0 (4K @60 Hz)			
porty wyjściowe HDMI	1 x HDMI OUT 2.0 (4K @60 Hz)			
porty wejściowe DisplayPort	1 x DisplayPort IN 1.2 (4K @60 Hz)			
porty wejściowe VGA	1 x VGA / 1 x Audio-In VGA Jack 3.5 mm			
tylne porty USB	3 x USB 3.2 Gen 1x1 (3.0)			
przednie porty USB	3 x USB 3.2 Gen 1x1 (3.0) wspólne dla Android i OPS			
porty USB interfejsu dotykowego	2 x Touch USB 3.0 type B			
przedni nowoczesny port USB typu C	1 x USB type C (DP1.2+TOUCH USB+15W+DATA) All in One			
tylny nowoczesny port USB typu C	1 x USB type C (only DATA)			
porty szeregowo komunikacyjne	1 x RS232			
port wejściowy LAN (RJ45)	1 x RJ45 IN (10/100BASE-T) współdzielone			
port wyjściowy LAN (RJ45)	1 x RJ45 OUT			
wbudowane głośniki	2 x 20 W + 20 W SUB			
wyjście słuchawkowe	1 x minijack 3.5 mm			
wejście mikrofonowe	1 x minijack 3.5 mm			
wyjście cyfrowe audio	1 x S/PDIF COAXIAL OUTPUT			
analogowe wejście VIDEO	1 x YPbPr IN minijack 3,5 mm (Component)			
wejścia AV	1 x AV IN minijack 3,5 mm (Composite)			
wyjścia AV	1 x AV OUT minijack 3,5 mm (Composite)			
opcjonalny komputer OPS	1 x OPS slot (wsparcie dla 4K @60 Hz)			
wejście karty pamięci	1 x Card Reader (TF)			
technologia Plug&Play	<input checked="" type="checkbox"/>			

myBoard PLUS platforma z dostępnymi narzędziami i programami multimedialnymi. Dedykowane oprogramowanie, powstało w oparciu o autorskie aplikacje, a także te przy współpracy z naszymi Partnerami.



moduł Android	GREY ROCK 2.0 65"	GREY ROCK 2.0 75"	GREY ROCK 2.0 86"	GREY ROCK 2.0 98"
wersja systemu	Android 11			
procesor	4 x ARM Cortex-A55 @ 1.9 GHz			
moduł graficzny	ARM Mali-G52 MP2			
pamięć RAM	8 GB DDR4			
wbudowana pamięć wew.	32 GB			
obsługa karty pamięci	tak, max 32 GB			
rozdzielczość systemu	4K UHD			
Wi-Fi	Wi-Fi 5 (2,4 GHz / 5 GHz dla połączeń internetowych)			
wbudowany moduł Bluetooth	tak, 5.0			
wsparcie dla HTML5	tak			
oprogramowanie				
platforma myBoard PLUS*	tak			
automatyczne aktualizacje OTA	tak			
możliwość tworzenia profili użytkownika	tak			
wbudowane kompozycje ekranu	tak			
możliwość zdalnego wyświetlania zdjęć i komentarzy na monitorze przez uczniów	tak			
możliwość uruchamiania aplikacji w trybie okienkowym (przenośnym)	tak			
nanoszenie notatek w dwóch różnych kolorach jednocześnie, przy użyciu podwójnego fizycznego pisaka	tak			
możliwość pisania różnymi kolorami na niezależnych obszarach roboczych	tak			
nanoszenie notatek na dowolnym źródle sygnału	tak			
wbudowana aplikacja do notatek (tryb białej tablicy)	tak			
wbudowana przeglądarka internetowa	tak			
wbudowana funkcja do wykonywania zrzutów ekranu i nagrywania	tak			
wbudowane narzędzie do przeprowadzania głosowań	tak			
funkcja ochrony wzroku z redukcją niebieskiego światła	tak			
możliwość wstawiania tabel w trybie białej tablicy	tak			
wstawianie formuł matematycznych	tak			
możliwość wstawiania mapy myśli	tak			
funkcja wyszukiwania obrazków online	tak			
możliwość ustawienia własnego logo (animacja)	tak			

myBoard PLUS platforma z dostępnymi narzędziami i programami multimedialnymi. Dedykowane oprogramowanie, powstało w oparciu o autorskie aplikacje, a także te przy współpracy z naszymi Partnerami.



oprogramowanie	GREY ROCK 2.0 65"	GREY ROCK 2.0 75"	GREY ROCK 2.0 86"	GREY ROCK 2.0 98"
obsługa menadżera plików			tak	
możliwość zdefiniowania własnych nazw dla źródeł sygnału			tak	
funkcja udostępniania ekranu mobilnego			tak	
odtwarzacz plików multimedialnych			tak	
język Android / OSD	Polski, Angielski, Niemiecki, Włoski, Hiszpański, Francuski, Portugalski, Arabski, Japoński, Koreański, Chiński			

parametry użytkowe

waga	37 kg	50 kg	60 kg	94 kg
waga wraz z opakowaniem	48 (± 0.5) kg	66 (± 0.5) kg	79 (± 0.5) kg	115 kg
wymiary (mm)	1476.8 x 917.8 x 82.4	1700 x 1047.8 x 82.6	1946 x 1185.8 x 82.6	2215.6 x 1338.5 x 89.7
wymiary w opakowaniu (mm)	1646 x 1074 x 225	1873 x 1204 x 225	2120 x 1353 x 225	2396 x 1500 x 300
rozmiar wyświetlanego obrazu (mm)	1428,5 x 803,5	1649,5 x 927,5	1896,5 x 1066,5	2159 x 1214
roztaw otworów VESA	500 x 400	600 x 400	800 x 400	800 x 400
uchwyt ścienny w zestawie	<input checked="" type="checkbox"/>			
fizyczne przyciski na obudowie	POWER	POWER, SOURCE, MENU, VOL-, VOL+, HOME, ENTER, ES	POWER, SOURCE, MENU, VOL-, VOL+, HOME, ENTER, ES	POWER, SOURCE, MENU, VOL-, VOL+, HOME, ENTER, ES
maksymalny czas pracy urządzenia	24 / 7			
wymagania atmosferyczne (podczas pracy)	temp. 0°C ~ 40°C / wilgotność 0% ~ 60%			
wymagania atmosferyczne (przechowywanie)	temp. -20°C ~ 60°C / wilgotność 0% ~ 90%			
przedział napięcia	AC (100~240)V - 50-60 Hz			
zużycie energii (tryb czuwania / tryb normalny / maks. teoretyczne zużycie)	≤ 0.5 W / ≤ 250 W / ≤ 300 W	≤ 0.5 W / ≤ 350 W / ≤ 400 W	≤ 0.5 W / ≤ 400 W / ≤ 450 W	≤ 0.5 W / ≤ 550 W / ≤ 600 W

pozostałe informacje

certyfikaty	CE, ROHS, ISO 9001, ISO 14001
gwarancja	2 lata gwarancji podstawowej plus 1 rok gwarancji dodatkowej po rejestracji produktu / 2 lata gwarancji podstawowej plus 3 lata gwarancji dodatkowej po rejestracji dla klientów RSPO. Zgodnie z warunkami na stronie: https://www.mentorpolska.pl/formularze_rejestracja_produkow_myboard.php
dołączone akcesoria	podwójne magnetyczne pisaki (2x), uchwyt montażowy typu VESA, pilot zdalnego sterowania, przewód USB Touch typu B, przewód HDMI, przewód zasilający

Więcej informacji dotyczących naszych produktów oraz aktualnego oprogramowania i sterowników znajdą Państwo na naszej stronie internetowej pod adresem: <https://www.myboard.pl>.

* platforma z narzędziami, aplikacjami i programami multimedialnymi takimi jak: eMarker, Meridian, Corinth, dostępnymi wraz ze sprzętem myBoard.

* producent nie ponosi odpowiedzialności za działanie aplikacji firm trzecich, instalowanych przez użytkownika oraz wbudowanych w system operacyjny Android należących do firmy Google i nie będących własnością marki myBoard.